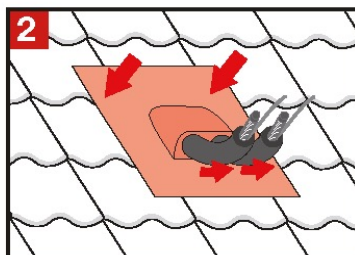
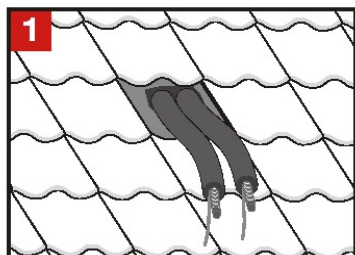
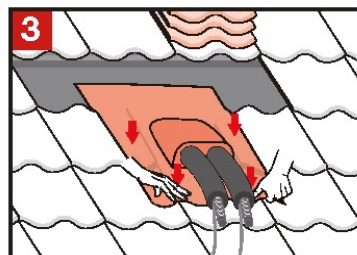


Montageanleitung

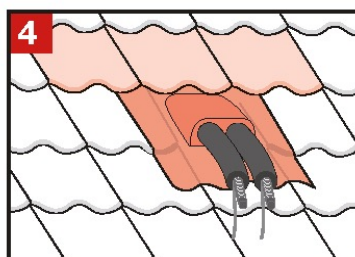
Grafische Montageanleitung DachDICHT für Solarrohre



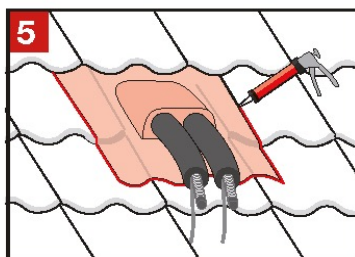
Rohre durch Manschette ziehen und Schutzfolie entfernen.



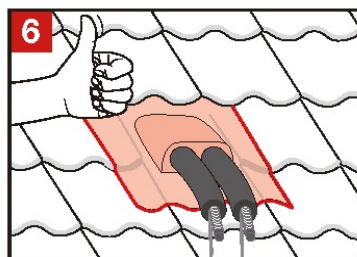
Obere Ziegel entfernen und Manschette unten ankleben. Flexiblen Klebekragen in die Ziegelwellen einformen.



Ziegel einsetzen.



Manschettenrand kann mit Kleber (verschiedene Farben erhältlich) versiegelt werden.



Verarbeitung:

Die Manschette über den Träger ziehen, Schutzfolie entfernen und mit dem Dachziegel verkleben. Der Untergrund muss **staub- und fettfrei** sowie **trocken und tragfähig** sein. Je höher der Anpressdruck, desto besser die Haftung des Klebekragens.

Hinweis:

Die Manschetten bestehen aus einer Kunststoff-Rohrdurchführung aus Polyisobutylene (PIB) mit eingebautem Alugitter und selbstklebenden Rändern (Fixierstrips) aus Butyl.

Universal 2-fach



Universal 1-fach

